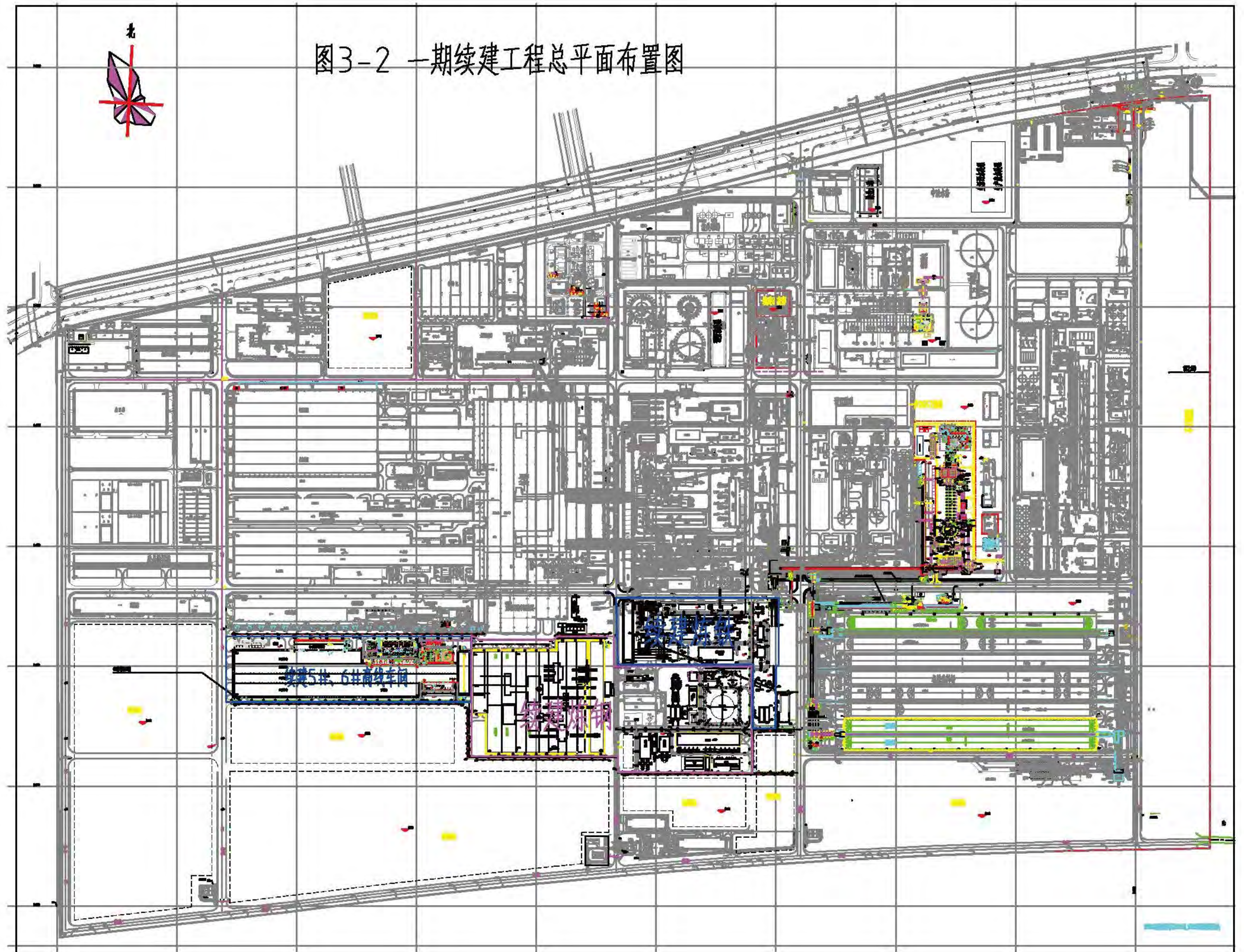




图3-2 一期续建工程总平面布置图



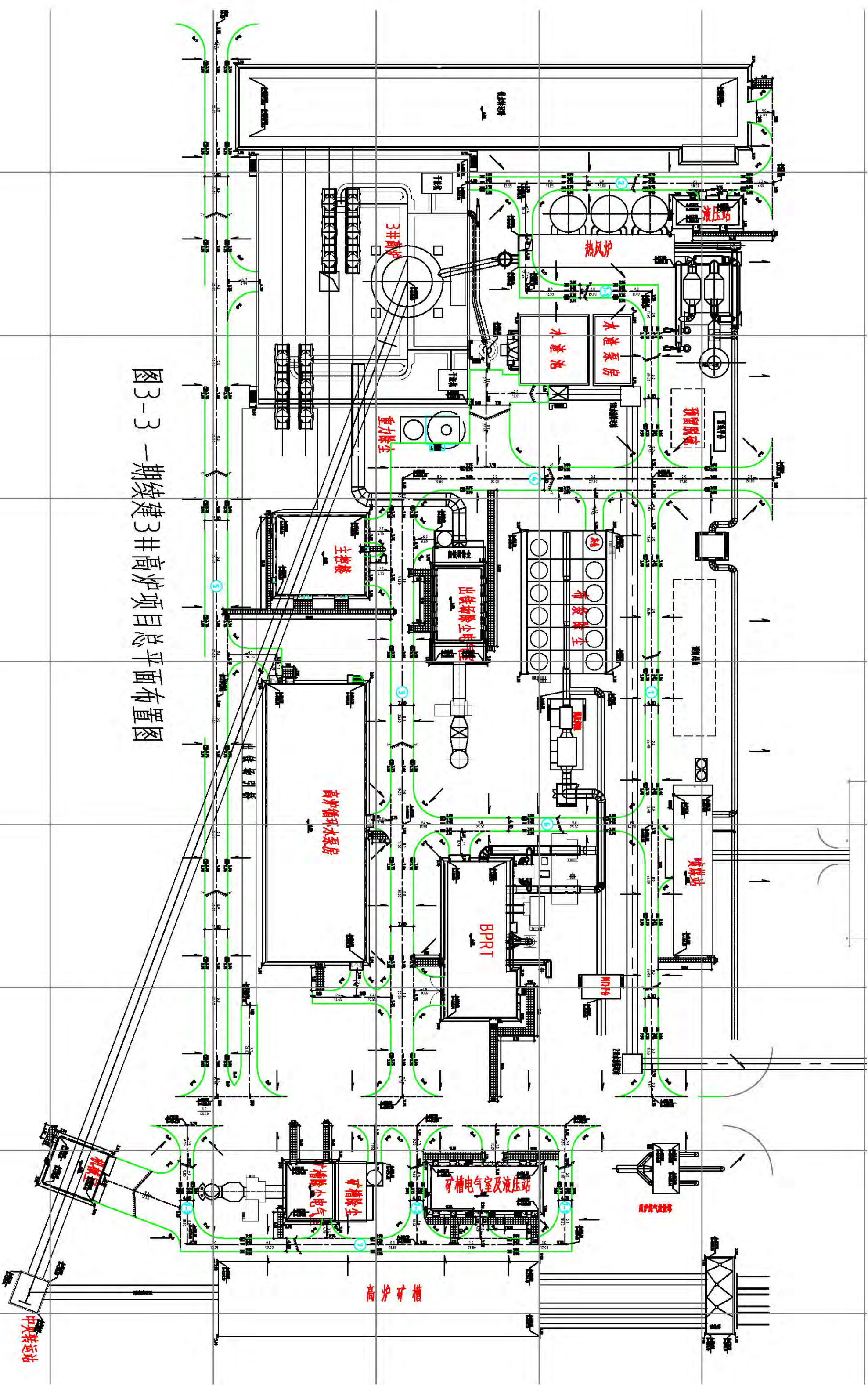


图3-3 一期续建3井高炉项目总平面布置图

序号	名称	层数	占地面积(m ²)	建筑面积(m ²)	
1	备件库	3	269.76	617.28	
2	风机房、电气室	2	477.96	893.52	
3	煤气加压站	1	169.95	169.95	
4	窑前仓	3	81.75	230.99	
5	筛分楼	4	86.01	267.17	
6	1#通廊	1			料浆池
7	2#通廊	1	46.58		料浆池
8	3#通廊	1	14.44		料浆池
	总计		1326.55	2178.91	

序号	项 目	指 标
1	建设用地面积	2178.91m ²
2	建设用地面积	1236.55m ²
3	建筑密度	52.76%
4	绿化率	10%
5	容积率	0.8

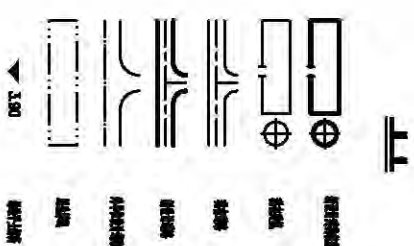


图3-4青钢环保搬迁项目续建工程配套400t/d石灰窑工程总平面图

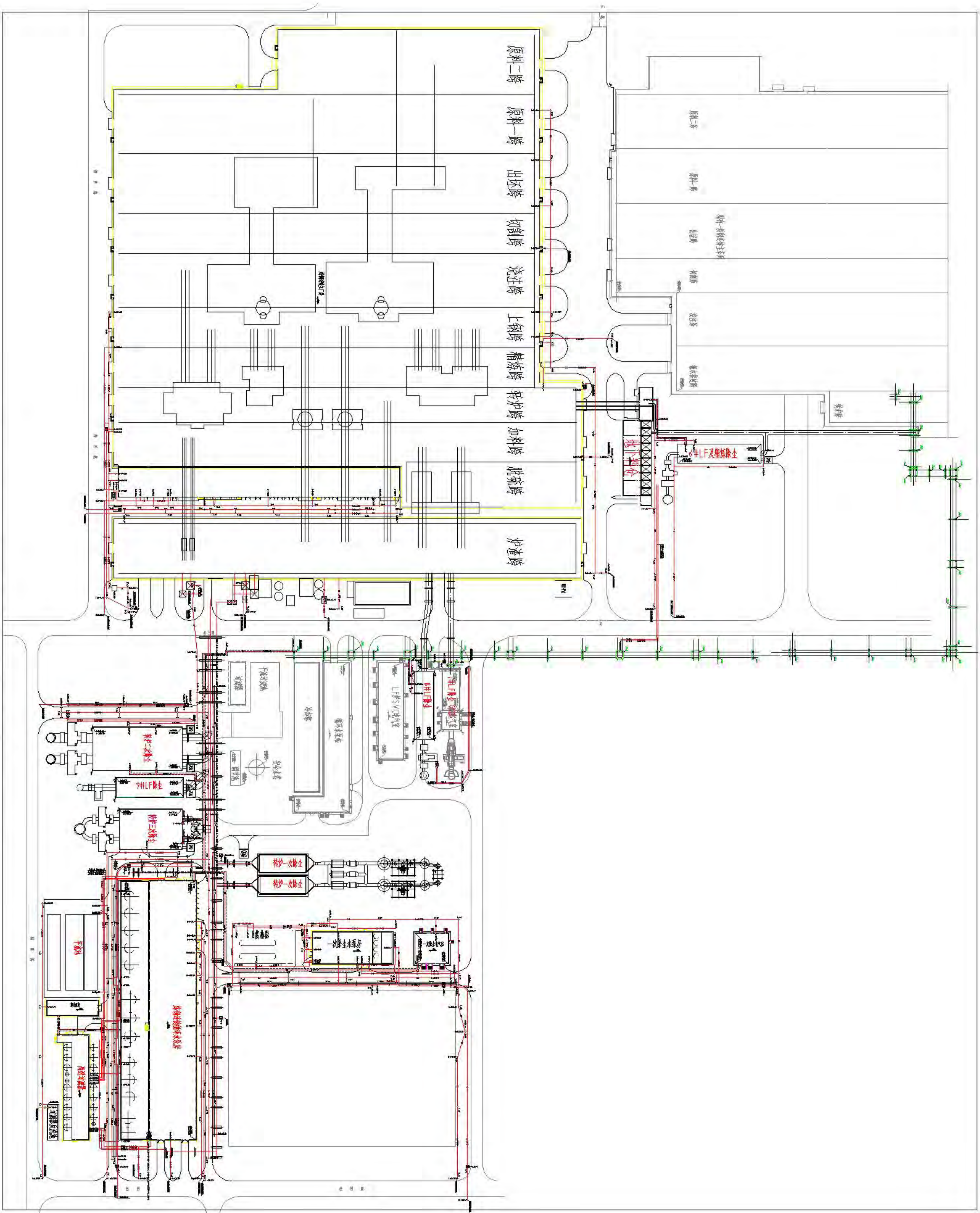


图 3-5 一期续建炼钢车间总平面布置图



原料场-3#转运站除尘系统



原料场-10#筒仓除尘系统



原料场-返回料收尘系统



原料场-续建料条



筛分楼除尘系统



窑前仓除尘系统



石灰车间-竖窑



竖窑烟气排气筒



成品除尘系统



高炉-矿焦槽除尘系统



高炉出铁场除尘系统



炼铁出铁场除尘器



高炉煤气净化（重力除尘+干法除尘）



高炉喷煤系统



高炉热风炉



高炉热风炉烟气脱硫系统及热风炉排气筒



高炉冲渣处理





转炉一次除尘系统、煤气放散烟囱



转炉二次烟气除尘系统



转炉三次烟气除尘系统



9#精炼炉除尘系统



烟气排气筒



6#精炼炉除尘系统



7#精炼炉除尘系统



8#精炼除尘系统



4#钢渣除尘系统



1#抛丸机除尘器



1#抛丸机排气筒



2#抛丸机除尘器



2#抛丸机排气筒



1#修磨机除尘器



1#修磨机排气筒



2#修磨机除尘器



2#修磨机排气筒



3#修磨机除尘器



3#修磨机排气筒



4#修磨机除尘器



4#修磨机排气筒

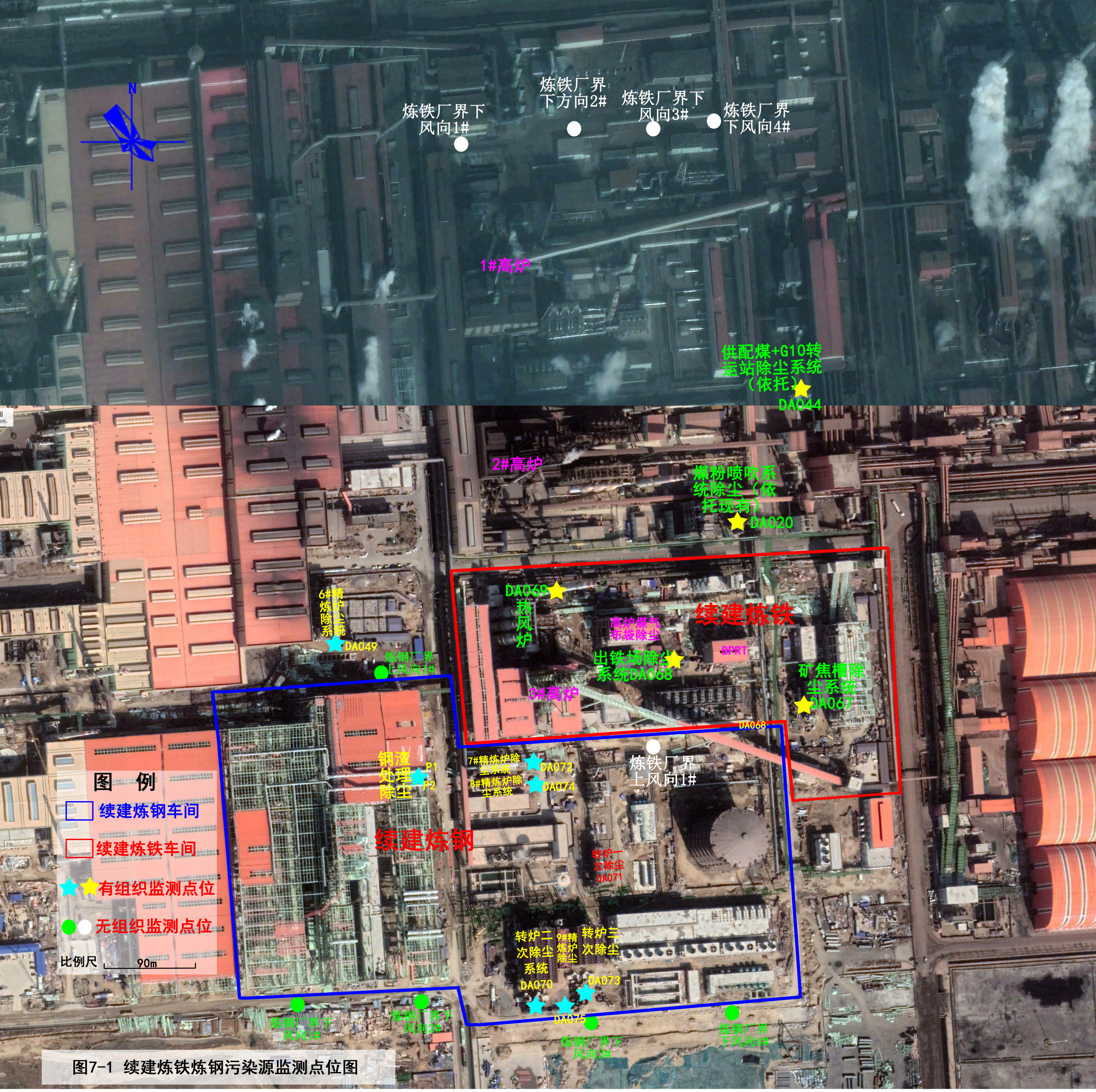


图7-1 续建炼铁炼钢污染源监测点位图

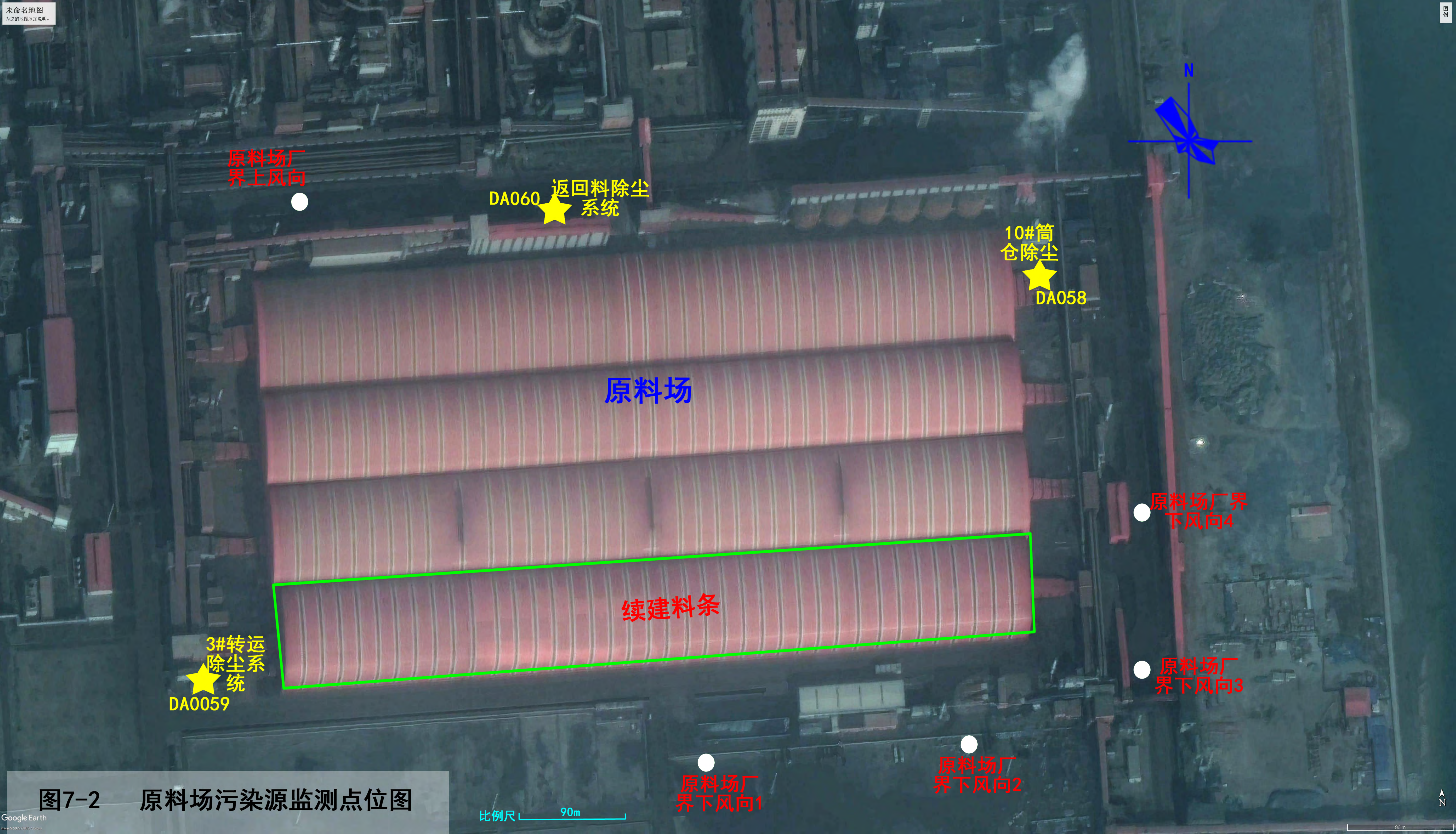


图7-2 原料场污染源监测点位图

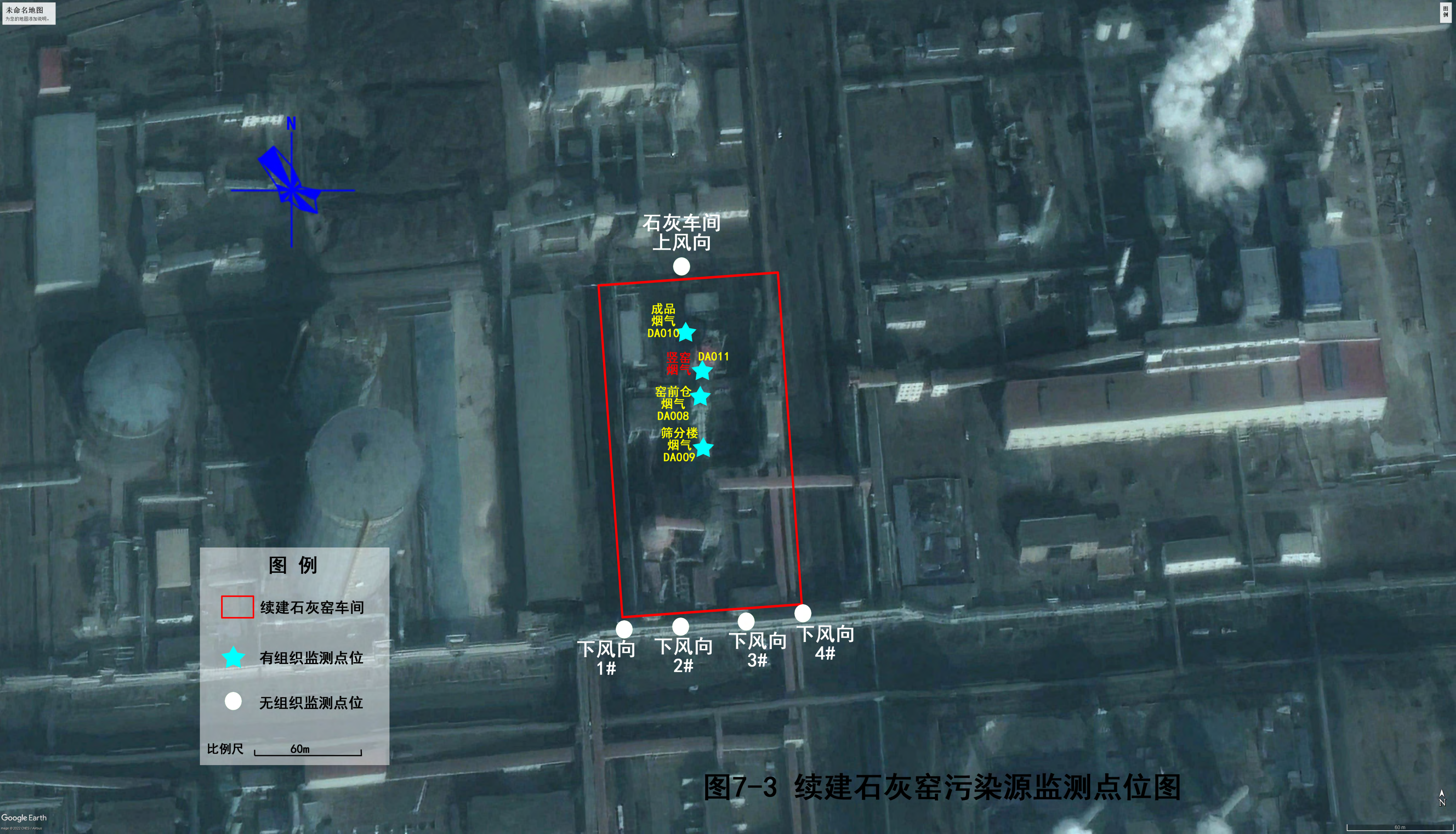


图 例

续建石灰窑车间

有组织监测点位

无组织监测点位

比例尺 60m

图7-3 续建石灰窑污染源监测点位图

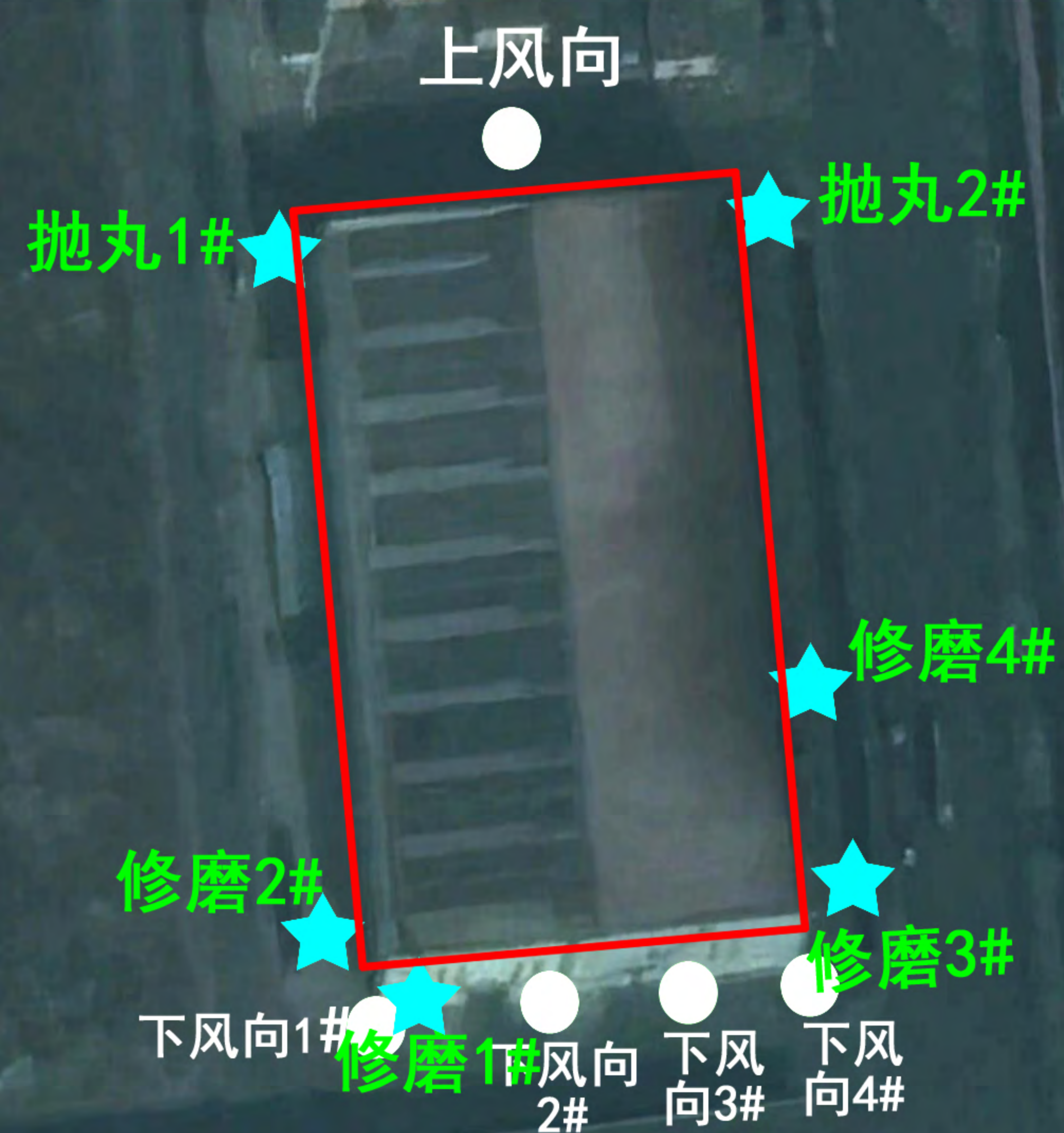
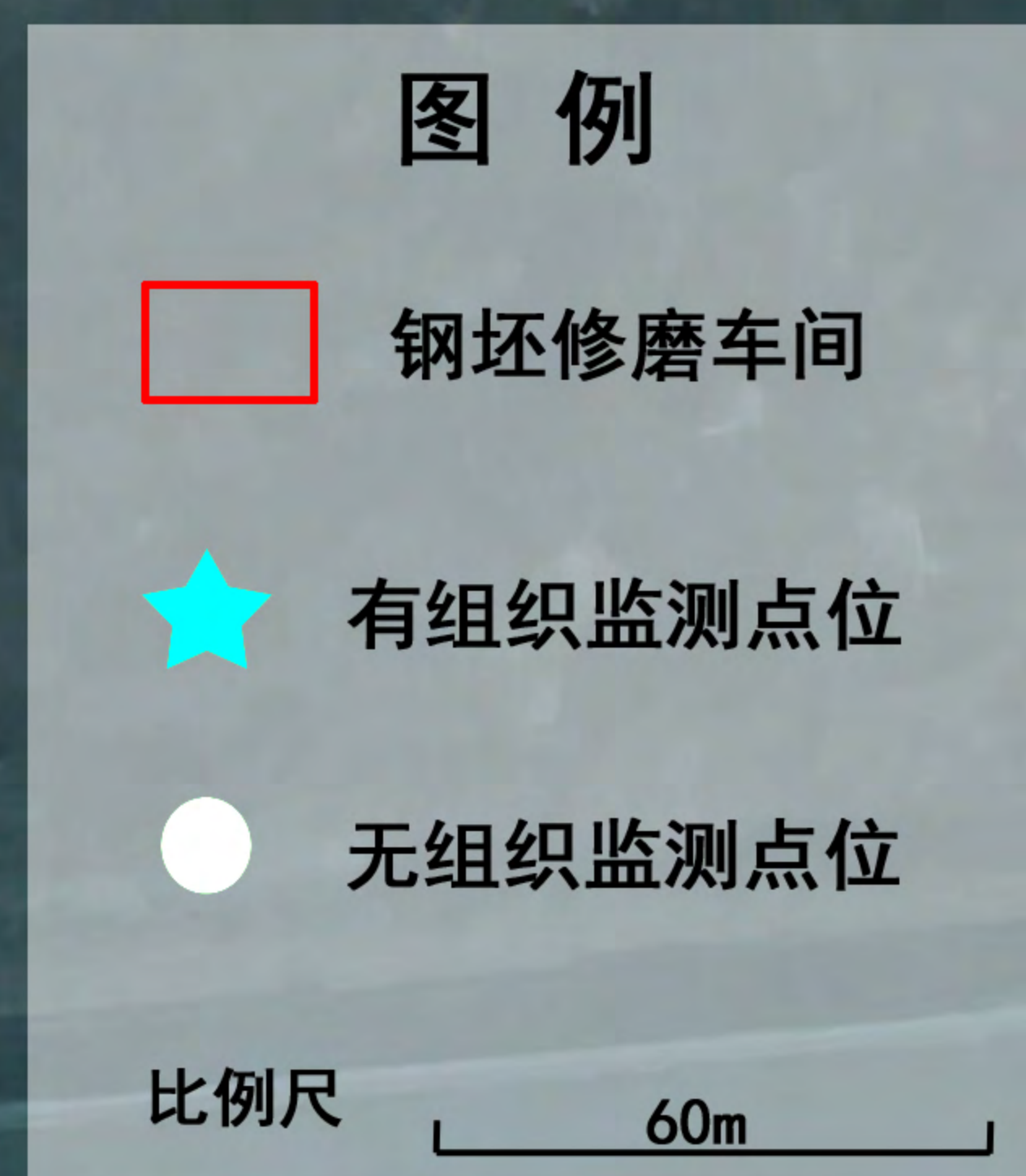


图7-4 钢坯修磨车间污染源监测点位图



图7-5 青钢一期续建项目厂界噪声、地下水监测点位图



图例

▲ 大气监测点位

— 青钢厂界

比例尺 1km

图7-6 青钢一期续建项目验收大气环境监测布点图

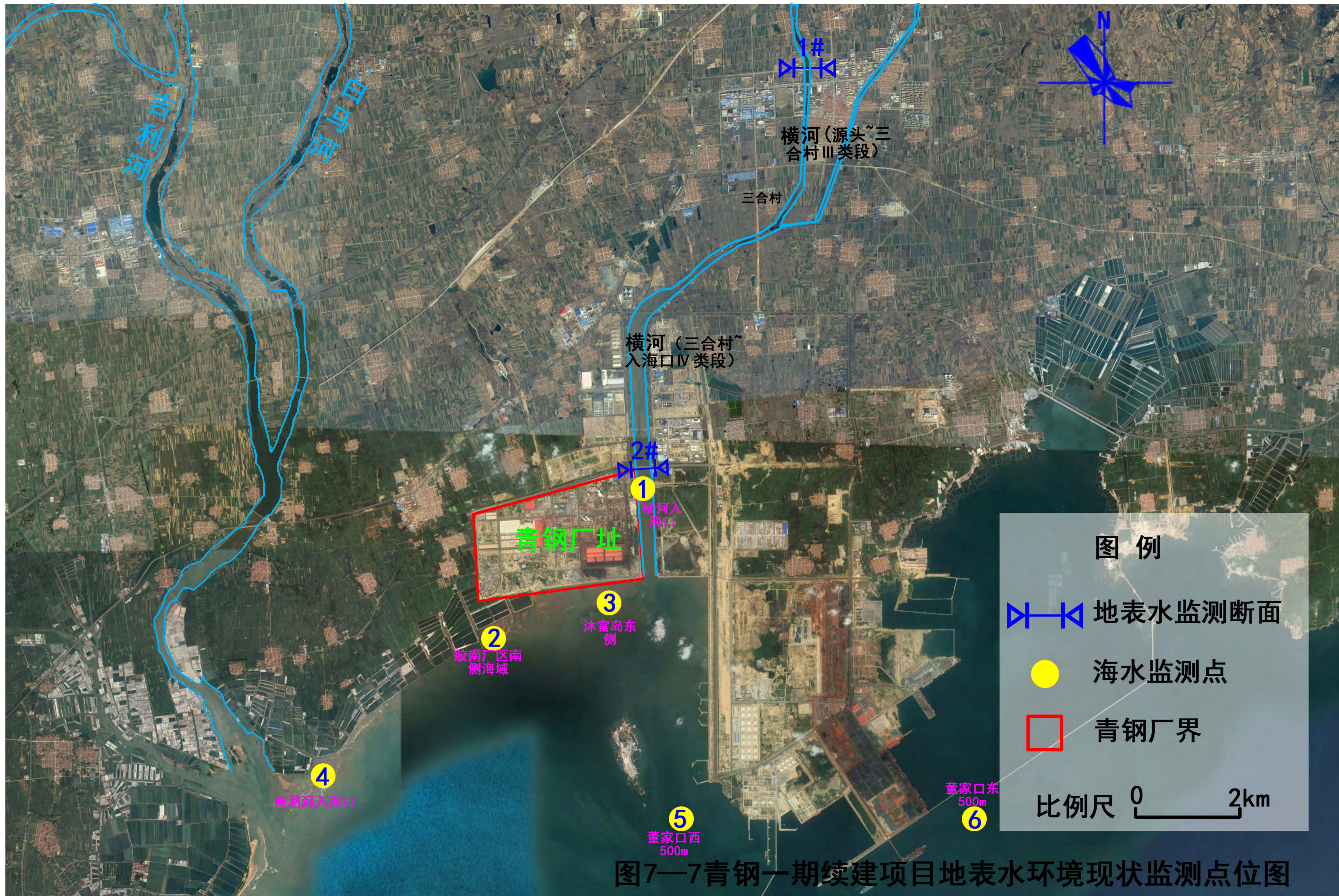


图7—7青钢一期续建项目地表水环境现状监测点位图



图7-8 青钢一期续建项目土壤监测点位图