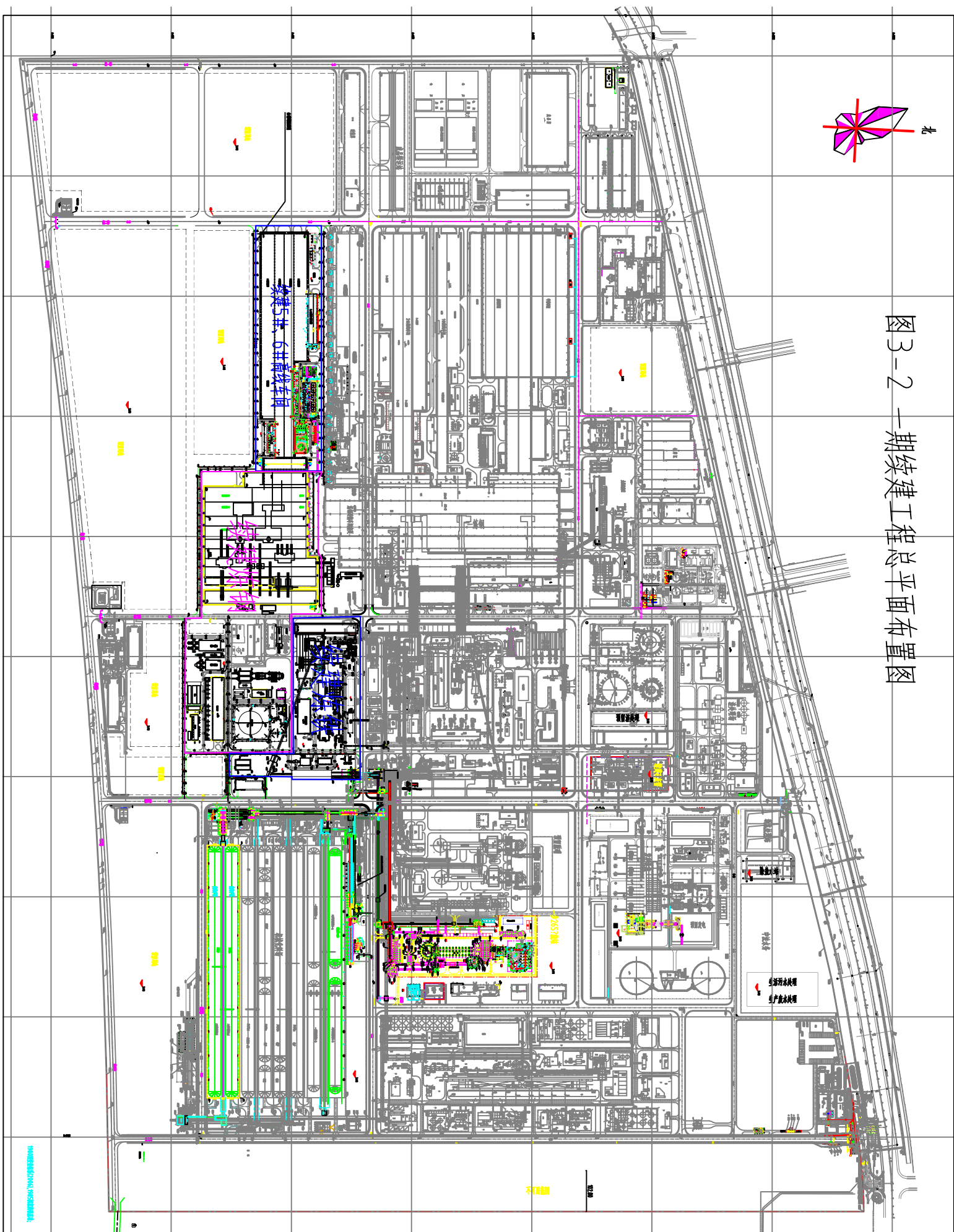


图3-2 一期续建工程总平面布置图







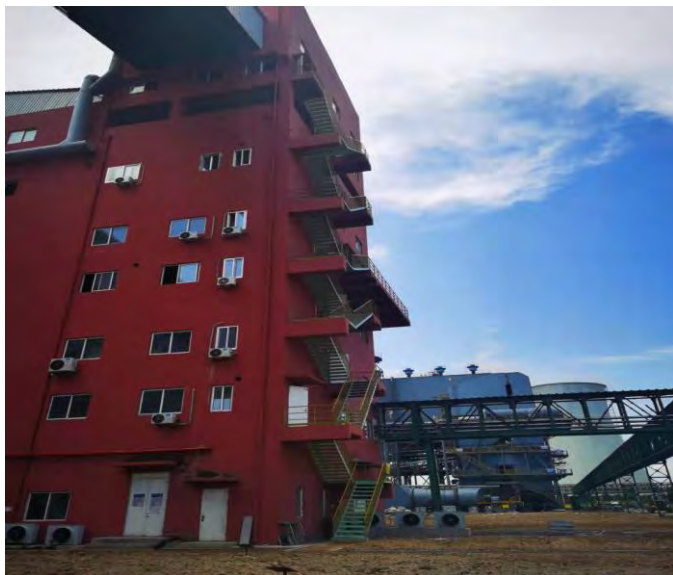
配料室（18个料仓）



一次混合机



二次混合机



3#转运站（包括烧结主控室）



烧结机



环冷机

图 3-5
构筑物照片



成品筛分楼



1#转运站



主抽风室



机头电除尘



机头脱硫脱硝系统及烟囱



机头脱硝用 20%氨水储罐



脱硫系统（消石灰仓和生石灰仓、灰库）



机头脱硫塔



机头脱硝设施



机尾（CC1）除尘器+排气筒



配料室（CC2）除尘器+排气筒



循环水泵站



机头烟气在线监测系统



烧结机配料室除尘在线监测设备



机尾除尘在线监测设备



青钢全厂危废暂存间（依托现有）



青钢全厂危废暂存间（依托现有）

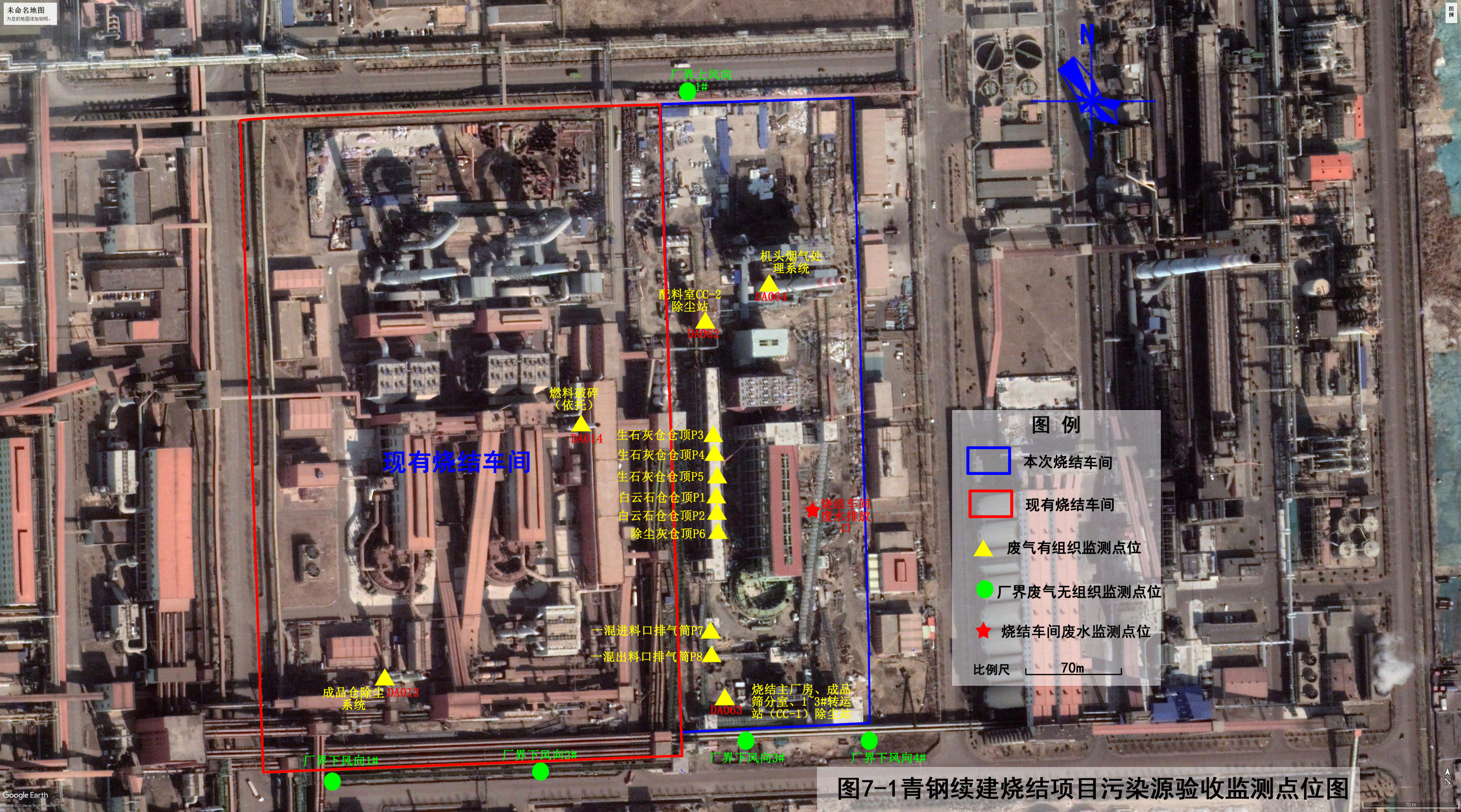




图7-2 青钢配套烧结项目验收大气环境监测布点图





图7—4青钢配套烧结项目地表水环境现状监测点位图



图7-5 青钢一期续建配套烧结项目土壤监测点位图